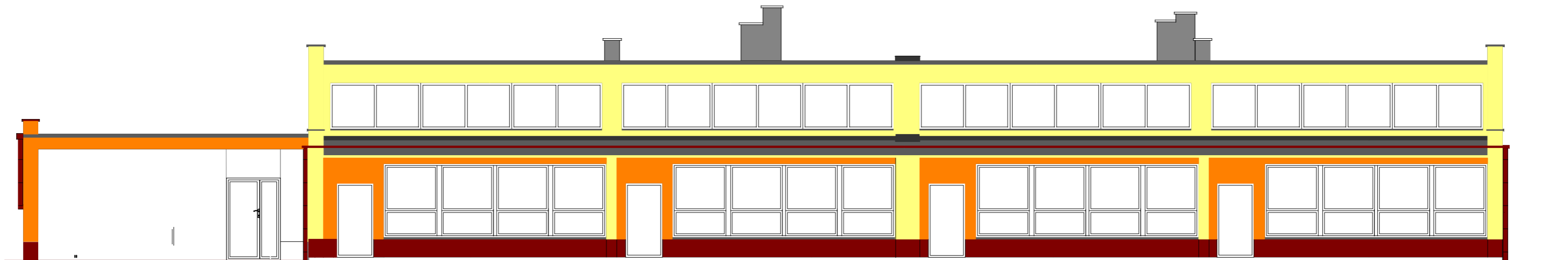


# ELEWACJA POŁUDNIOWA



- |   |  |   |   |  |   |   |  |   |   |  |   |
|---|--|---|---|--|---|---|--|---|---|--|---|
| 1 |  | BAUMIT TYNK AKRYLOWY<br>FAKTURA BARANEK 2mm<br>W KOLORZE SMILE 3043 | 2 |  | BAUMIT TYNK AKRYLOWY<br>FAKTURA BARANEK 2mm<br>W KOLORZE HOLIDAY 3061 | 3 |  | BAUMIT TYNK AKRYLOWY<br>FAKTURA BARANEK 2mm<br>W KOLORZE KABE K 12680 | 4 |  | BAUMIT TYNK MOZAIKOWY<br>W KOLORZE MosaikPutz 038 |
|---|--|---|---|--|---|---|--|---|---|--|---|

## UWAGA :

1. Wszystkie obróbki blacharskie wykonać z blachy powlekanej w kolorze jasno brązowym RAL 7045
2. Rynny i rury spustowe z blachy powlekanej w kolorze jasny brąz RAL 7045
3. Balustrady po oczyszczeniu z rdzy i zabezpieczeniu przed korozją pomalować farbą w kolorze jasny brąz RAL 7045

	"PRO-POMIAR" s.c. ul. Legionów 59, 42-200 Częstochowa tel. 34/ 361 61 35, e-mail: propomiar@interia.pl		
INWESTOR	Miasto Będzin ul. 11 Listopada 20 42-500 Będzin		
ADRES BUDYNKU	ul. Zwycięstwa 21 42-500 Będzin		
NAZWA OPRACOWANIA	Termomodernizacja budynku Przedszkola Miejskiego nr 5 w Będzinie wraz z kolorystyką elewacji		
PRZEDMIOT RYSUNKU	ELEWACJA POŁUDNIOWA - KOLORYSTYKA	SKALA	RYS. 14
OPRACOWAŁ	mgr inż. MARIUSZ ŻYŻNOWSKI		03.2012
PROJEKTOWAŁ	mgr inż. arch. BEATA KRÓL nr upr. UAN-VIII/83861/102/90		03.2012
SPRAWDZIŁ	mgr inż. arch. ANNA MENTEK upr. Bud. Nr UAN-Upr. 535/89		03.2012